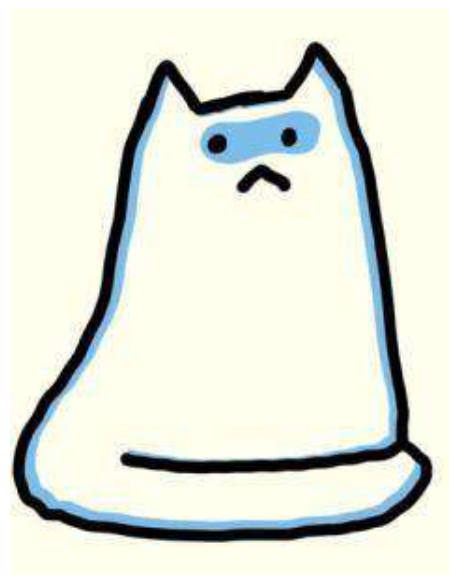


TEST LuP

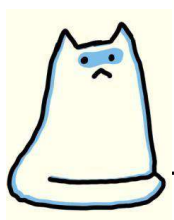
Profil dominacji Funkcji Półkul Mózgowych dla uczniów klas 4-8

Podręcznik dla psychologów
i pedagogów szkolnych



Spis treści

WSTĘP	3
Sylwetki dzieci	5
SCENARIUSZ: Preferowane metody uczenia się i środowisko zgodne z profilem LUP - do omówienia z uczniami	6
Preferowane metody i środowisko uczenia się	6



TEST LuP dla uczniów klas 4-8. Podręcznik dla psychologów i pedagogów szkolnych

Opracowanie: Małgorzata Taraszkiewicz

© 2022

Kontakt: Centrum Organizacji Szkoleń

biuro@cos.edu.pl

tel. 729 922 401



TEST LuP

INSTRUKCJA:

W tym teście nie ma dobrych i złych odpowiedzi, każda odpowiedź jest być dobra, bo opisuje Ciebie!

Test składa się z 15 pytań.

Przeczytaj każde pytanie i wybierz JEDNĄ odpowiedź.

Zaznacz odpowiedź, która jest najbliższa Twojej pierwszej reakcji w opisywanej sytuacji.
Wybierz tę odpowiedź, która najlepiej opisuje Ciebie.

Pamiętaj – w tym teście nie ma złych odpowiedzi, każda odpowiedź jest być dobra!
Masz tyle czasu, ile potrzebujesz.

Przygotuj dwie kredki lub zakreślacze w kolorach: fioletowym i granatowym.
Będą potrzebne na koniec testu do przygotowania Twojego osobistego wyniku testu.

PIW

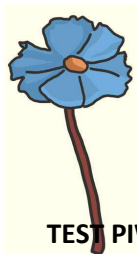
**Profil Inteligencji Wielorakiej
dla uczniów klas 4-8**

Podręcznik dla psychologów
i pedagogów szkolnych



SPIS TREŚCI

Wstęp	3
Charakterystyka rodzajów wielorakiej inteligencji i opisy sylwetek dzieci	4
SCENARIUSZ Preferowane metody uczenia się zgodne z Profilem Inteligencji Wielorakich 10	
Lista metod uczenia się dopasowana do indywidualnego PIW	12
L - Logiczno-matematyczna	12
J – Językowa	12
R – Ruchowa	13
M – Muzyczna	13
S – Interpersonalna	13
W - Wizualno- przestrzenna	13
P – Przyrodnicza	14
I – Intrapersonalna	14



TEST PIW dla uczniów klas 4-8.

Podręcznik dla psychologów i pedagogów szkolnych

Opracowanie: Małgorzata Taraszkiewicz

Kontakt: Centrum Organizacji Szkoleń biuro@cos.edu.pl

tel. 729 922 401

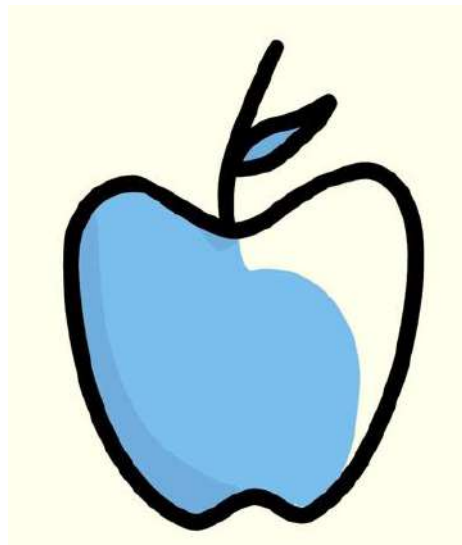
© 2022

Heavyrain
GRUPA EDUKACYJNA

TEST WERS

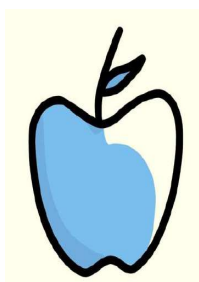
Profil Preferencji Sensorycznych dla uczniów klas 4-8

Podręcznik dla psychologów
i pedagogów szkolnych



SPIS TREŚCI

Wstęp	3
PORTRETY UCZNIÓW	5
Ania Oczko – osoba z dominacją WZROKOWĄ	5
Jan Uszalski – osoba z dominacją SŁUCHOWĄ	6
Karol Ruszalski – osoba z dominacją KINESTETYCZNA/RUCHOWĄ	7
Bożena Wrażliwiec – osoba z DOMINACJA EMOCJONALNA/CZUCIOWĄ	8
OPISY PRZYKŁADOWYCH WYNIKÓW TESTU WERS	9
Dominacja Wzrokowa	9
Dominacja Słuchowa	11
Dominacja Ruchowa/Kinestetyczna	12
Dominacja Czuciowa/Emocjonalna	14
Przykład stylów mieszanych. Dominacja Słuchowo-Ruchowa	15
Dominacja Ruchowo-Emocjonalna	17
Dominacja Wzrokowo-Ruchowo- Emocjonalna	19
Dominacja Wszystkich Zmysłów	21
SCENARIUSZ:	22
Preferowane metody uczenia się i środowisko zgodne z profilem WERS	22
- do omówienia z uczniami	22
Lista metod uczenia się dopasowana do indywidualnego profilu WERS	23
Metody uniwersalne, angażujące wszystkie zmysły:	25



TEST WERS dla uczniów klas 4-8.

Podręcznik dla psychologów i pedagogów szkolnych

Opracowanie: Małgorzata Taraszkiewicz

Kontakt: Centrum Organizacji Szkoleń biuro@cos.edu.pl

tel. 729 922 401

© 2022

Heavyrain
GRUPA EDUKACYJNA

Test WERS. Podręcznik dla psychologów i pedagogów szkolnych

Więcej na temat testów do diagnozy – kontakt: Centrum Organizacji Szkoleń biuro@cos.edu.pl tel. 729 922 401